



日野市遠隔手話通訳



遠隔手話通訳とは、スマートフォンやタブレットのビデオ通話機能を利用して、手話通訳者が対面ではなく、遠隔で手話通訳をすることです。スマートフォンやタブレットなどで「派遣決定通知書のQRコードを読み込む」又は「メールのURLを押す」ことで遠隔手話通訳を利用することができます。

申込方法

① 日野市社会福祉協議会へ申請

申込方法は同行の派遣通訳と同様に
FAXまたはメールで利用申請をします
※スマホスタンドやタブレットの貸出もあります

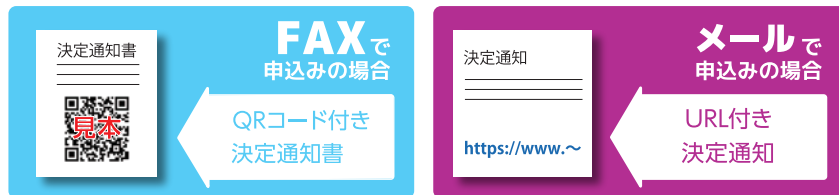


ろう者



手話通訳者
派遣窓口

② 派遣決定通知書を受信

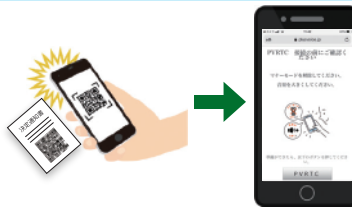


※当日まで保管し、当日は派遣決定通知書や通知メールを受信した端末を常に携帯してください

当日の接続方法

FAXで申込みの場合

ご自身のスマートフォン等で決定通知書のQRコードを読み込むだけ!



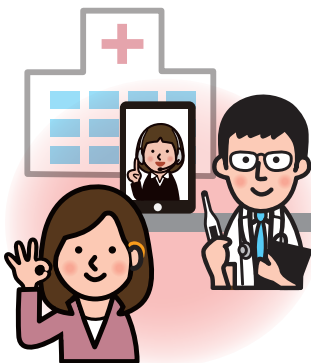
ビデオ通話

メールで申込みの場合

メール本文に記載されたURLを押すだけ!



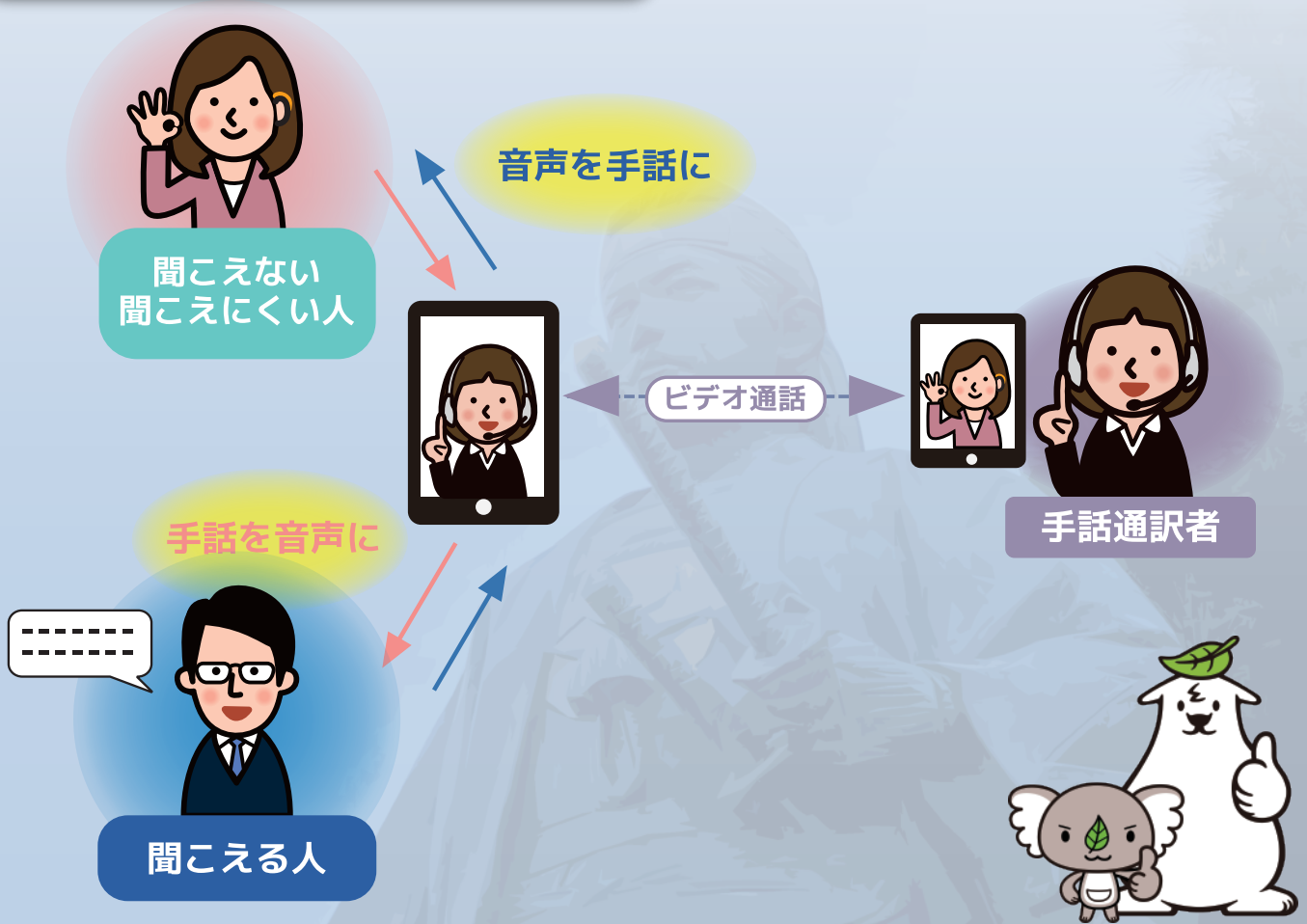
手話通訳者



スマートフォンなどの機器を使用した 「遠隔手話通訳」について ご理解とご協力をお願いいたします。

日野市では令和5年7月より、スマートフォンやタブレットなどを用いた「遠隔手話通訳」を整備しました。聞こえない・聞こえにくい人が、社会生活上で円滑にコミュニケーションを図るために、遠隔手話通訳を活用することがあります。遠隔手話通訳の使用に、ご理解とご協力をお願いします。

遠隔手話通訳のイメージ



遠隔手話通訳が利用できるブラウザをご利用ください。お持ちでない方は
Google Play からインストールして
App Store からダウンロード からインストールして
設定から既定ブラウザを変更してください。



サファリ
Safari



グーグルクローム
GoogleChrome



ファイアフォックス
firefox



マイクロソフト エッジ
Microsoft Edge



日野市委託事業

お問い合わせ先
日野市社会福祉協議会

〒191-0011 東京都日野市日野本町7-5-23
(中央福祉センター内)

TEL 042-582-2319 FAX 042-583-9205

E-mail info@hinosuke.org

HPはこちら

