

# ねっとわ〜く

第274号 2024年5月8日



## 安心・安全・便利を学びましょう 「スマホ個別相談会」

昨年開催した相談会がみなさまに好評でしたので、今年も開催いたします！

スマホ個別相談会では、スマホに詳しいボランティアさんが、ゆっくりじっくり使い方を教えてくれます。難しい講義はありません。

9月・1月にも開催予定です。

スマホを忘れずにお持ちくださいね(^^)

どんな相談ができるの？

- ・ 電話のかけ方
- ・ メールの送り方
- ・ 地図の調べ方
- ・ 時刻表の調べ方
- ・ LINEの使い方
- ・ 電子マネー
- ・ 写真の撮り方
- など

※個人情報や重要情報の入力はお手伝いいたしかねます。

(NG例：クレジットカード番号／マイナンバー／パスワードなど)

※参加者が10人を超えると、2対1の相談になる場合があります。

## 5月24日（金）

時間：14：30～15：30頃まで

場所：福祉支援センター（高幡1011）

定員：先着15人

【お申込】

- ①お名前
- ②相談したいことを電話でお知らせください。

☎ 042-591-1567

（在宅サービス係）

### 【年会費（1200円）納入のお願い】

○利用会員の皆様

5月27日（月）に  
4月分の利用料と合わせてお引落しさせていただきます。

○協力会員の皆様

これから納入される方には、今月号に振込用紙を同封します。




**令和6年度 事業予定**


	利用会員・協力会員向け		協力会員向け
4月		はつらつ体操 4/26 (金)	
5月	スマホ相談会①	はつらつ体操 5/24 (金)	
6月		はつらつ体操 6/28 (金)	
7月	おしゃべりサロン	はつらつ体操 7/26 (金)	研修会
8月		はつらつ体操 8/30 (金)	
9月	スマホ相談会②	はつらつ体操 9/27 (金)	
10月	交流バスハイク	はつらつ体操 10/25 (金)	
11月	おしゃべりサロン	はつらつ体操 11/22 (金)	研修会
12月		はつらつ体操 12/20 (金)	
1月	スマホ相談会③	はつらつ体操 1/24 (金)	入会時研修
2月		はつらつ体操 2/21 (金)	
3月	おしゃべりサロン	はつらつ体操 3/28 (金)	意見交換会

▼今年度の事業予定について

- ・はつらつ体操は毎月行います。はじめての方もお気軽にご参加ください。
- ・おしゃべりサロンは、楽しい企画を準備中です。
- ・協力会員さんのスキルアップのための研修会を実施します。
- ・バスハイクなど季節行事もお楽しみに！

【行事参加の際のお願い】

- 事前申込が必要な行事の場合は、必ずお申し込みください。
- 体調不良の場合は、参加をご遠慮ください。

みなさまのご参加、お待ちしております！



30分間の  
ちょこっと  
お手伝い♪

# 互近所サービス ちょこすけ 協力者募集！

ご近所同士の  
たすけあい

## ●どんな活動なの？

主に高齢者の方を対象に、  
「電球交換」「買い物代行」など  
かんたんなお手伝いをします。

## ●ケアサービスと何が違うの？

ケアサービスは1時間以上の活動です  
が、ちょこすけは「30分程度」で終  
わるお手伝いを想定しています。

## ●料金（活動費）は？

30分500円です。  
依頼者から直接受け取ります。

## ●資格がなくてもできる？

専門技術を必要としない活動のみ  
ご紹介しますので、どなたでもお  
気軽にご相談ください。

## ●どうやって登録するの？

在宅サービス係窓口にて、随時登  
録手続きを行っています。  
詳しくはお電話にてお問合せくだ  
さい。



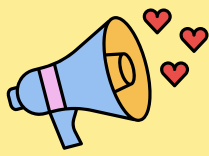
【お問合せ】在宅サービス係 ☎591-1567

## ▼お庭回りの活動について

夏にかけて、草むしりなどお庭回  
りのご依頼が寄せられます。ご依頼の  
際は次のことにご留意ください。

- お庭回りの活動は、機械や脚立を  
使わないものに限ります。鎌など  
の道具は利用会員のご家庭でご用  
意ください。
- 協力会員は草木の専門家ではあり  
ません。抜いてほしくない草花な  
ど注意事項は事前に詳しくお伝え  
ください。また、活動終了時も作  
業結果のご確認をお願いします。
- 活動時、協力会員は適宜水分補給  
と休憩をとらせていただきます。
- 猛暑日や悪天候時は、別日に延期  
させていただきます。





# 知っ得！地域情報



## あなたはもう会いましたか？多摩動物公園の「タスマニアデビル」

今年2月に来園し、3月から公開されている絶滅危惧種「タスマニアデビル」。保全活動の一環として、国内で唯一、多摩動物公園が飼育しています。

パネル展示や保全活動の募金は5月28日（火）まで。  
タスマニアデビルのマシュマロとカシスシャーベットがトッピングされたコーラ「タスマニアデビル飲んデビル？」（税込770円）」もぜひご賞味くださいね♪



### 5月カレンダー

日	月	火	水	木	金	土
			1	2	3	4
5	6	7	8	9	10	11
12	13	14	15	16	17	18
19	20	21	22	23	24	25
26	27	28	29	30	31	

### 6月カレンダー

日	月	火	水	木	金	土
						1
2	3	4	5	6	7	8
9	10	11	12	13	14	15
16	17	18	19	20	21	22
23	24	25	26	27	28	29
30						

### 7月カレンダー

日	月	火	水	木	金	土
	1	2	3	4	5	6

#### ○利用料引き落とし

(利用会員のみ)

【4月利用分】5月27日(月)

【5月利用分】6月27日(木)

日野市社会福祉協議会在宅サービス係  
日野市高幡1011  
日野市立福祉支援センター2F  
Tel 042(591)1567

【会員数】  
協力会員 102名  
利用会員 395名  
令和6年4月30日現在

◆ 出張活動報告書受取日  
【5月活動分】  
6月3日(月) 11時～14時  
【6月活動分】  
7月5日(金) 11時～14時  
場所…多摩平の森ふれあい館3階調理室

健康体操で心も体もスッキリ！  
5月24日(金)  
6月28日(金)  
13時30分～14時30分  
13時30分～14時30分  
福祉支援センター2階会議室1  
【講師】木村明美先生

## ★ はつらつ体操

