



貸出連絡先



地域協働課 (042-581-4112)

01	かき氷機
02	ドリンク冷却ボックス
03	タープ
04	紅白幕
05	ドラムリール
06	ジャグ
07	タコ焼き機
08	鉄板
09	焼き鳥用焼き台
10	ガスバーナー
11	調理器具 (寸胴・トング等)

仮予約6カ月前から可能

10月1日(水)から予約貸出受付
日野本町1-6-2 生活・保健センター
ckyodo@city.hino.lg.jp
HPには他の貸出物品も掲載されてます

多摩療護園 (042-591-6885)

01	わたがし機
02	ポップコーン機
03	発電機
04	コーヒーマーカー
05	臼
06	杵
07	テント
08	ポット
09	炊飯器
10	ホットプレート

仮予約2カ月前から可能

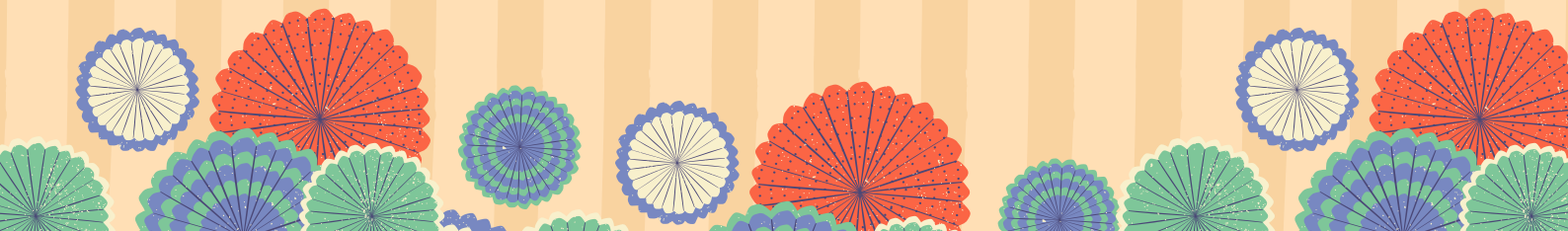
11月4日(火)から予約貸出受付
程久保872-1

マザアス日野 (042-582-1661)

01	わたがし機
02	ポップコーン機

仮予約2カ月前から可能

10月1日(水)から予約貸出受付
万願寺1-16-1



借用先
変わります

物品貸出サービス



貸出予約受付
各施設に
問い合わせを

物品借用先変更

日野市社会福祉協議会の移転に伴い
物品の借用先・連絡先が変わります

予約・貸出開始日 10月1日(水)から(地域協働課・マザアス日野)
11月4日(火)から(多摩療護園)

新規借用先 地域協働課・多摩療護園・マザアス日野
581-4112・591-6885・582-1661

01

物品により借用先が異なります
(裏面参照)

02

予約方法や借りる方法は各施設
にお問い合わせください

03

借用先・連絡先は裏面か本会
ホームページ等をご確認ください

ご利用いただいた
会員の皆さま

事務所移転により、物
品貸出事業継続する事
が難しく、物品貸出サー
ビスを【地域協働課】
【多摩療護園】【マザア
ス日野】に物品を引継い
でいただきました。
今後のご利用もよろしく
お願いいたします。

お問い合わせ

社会福祉法人 日野市社会福祉協議会



042-582-2319